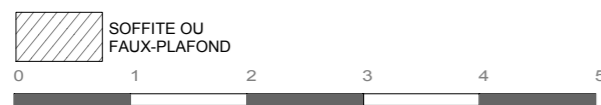
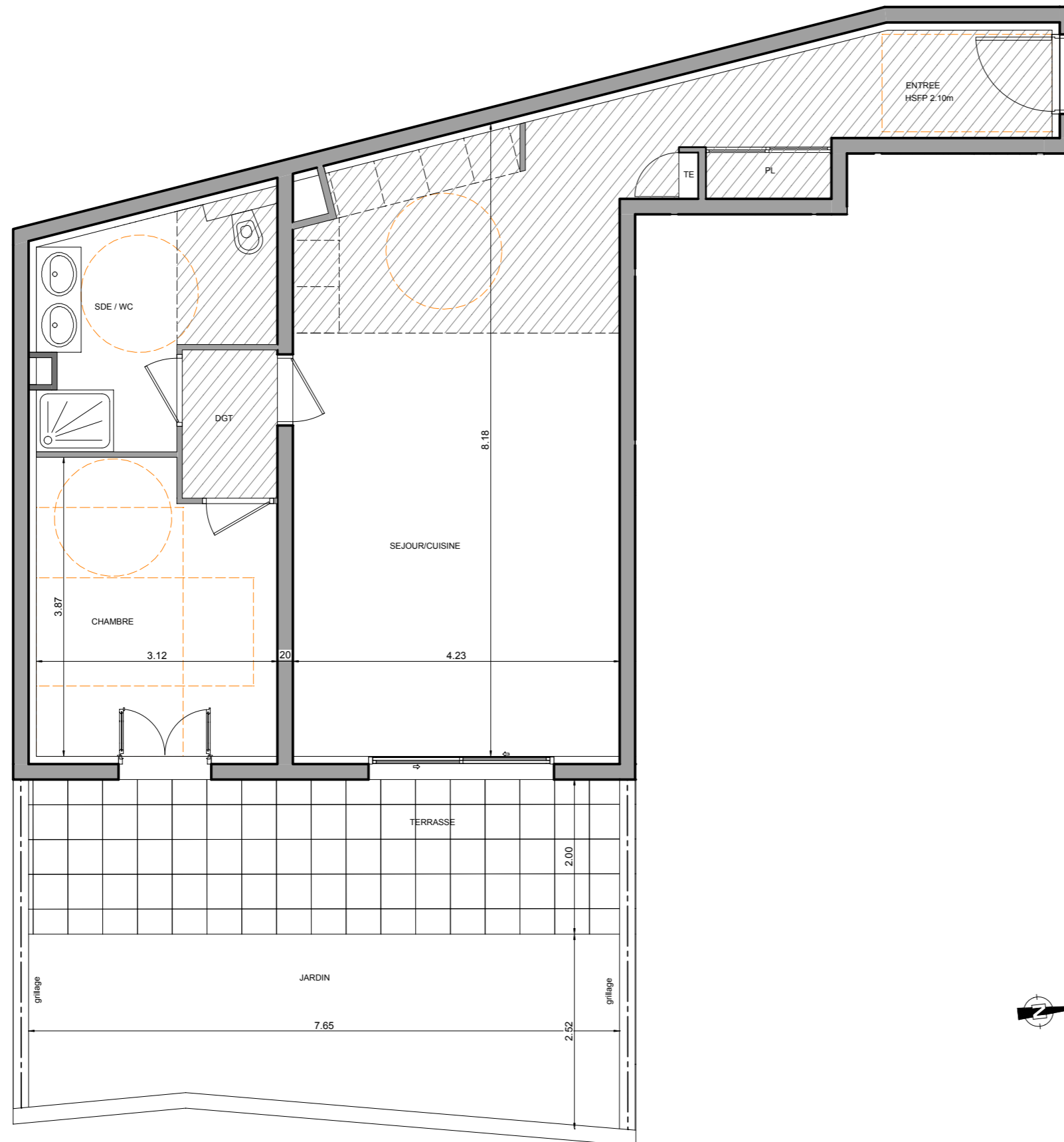
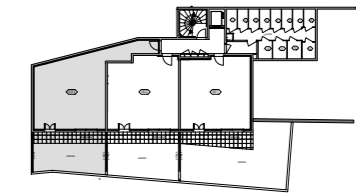




BOULEVARD GUYNEMER 06240 BEAUSOLEIL

Monte Coast View BEAUSOLEIL



PLAN DE COMMERCIALISATION

Monte Coast View 4

T2 - RDC

4-003

ENTREE	9.37 m ²
SEJOUR/CUISINE	32.20 m ²
CHAMBRE	11.29 m ²
SDE / WC	7.57 m ²
DEGAGEMENT	2.36 m ²

TOTAL SURFACE HABITABLE 62.79 m²

TERRASSE	15.30 m ²
JARDIN	17.19 m ²

Le présent plan est établi sur la base du dossier de permis de construire et pourra subir des adaptations dimensionnelles, techniques ou d'organisation afin de répondre aux contraintes induits par les études détaillées d'exécution.

22 Mai 2017